

Ficha Técnica

Omega Colabsteel O250



Material Base

Aço Estrutural S220GD até S350GD

Durabilidade

Zinc Coating até Z275 (EN10346)

Furação

Furo Ø12x14mm - Parafuso M10

Tolerâncias Geométricas

Anexo D.2 / Classe 1 (EN1090-2)

Reação ao Fogo

A1 (Decisão 96/603/CE alterada pela decisão 2000/605/CE)

Fabrico

EN1090-2; EXC2 (De acordo com especificações do componente)

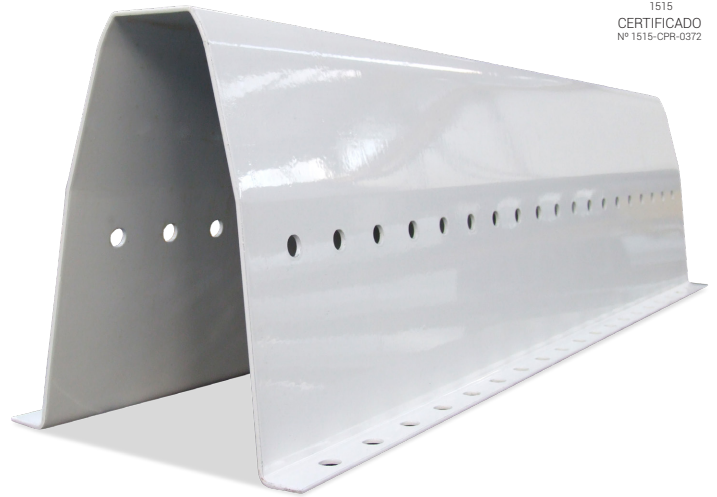


TABELA DE PROPRIEDADES GEOMÉTRICAS

Espessura (mm)	Altura (mm)	Área (mm ²)	Perímetro (mm)	Peso (Kg/m)	Centroid (mm)			Gmax (mm)		Momento Inércia (mm ⁴)		Raio Giração (mm)		Módulo Resistente (mm ³)	
					G	Y	Z	YG	ZG	I _{yy} x10 ⁴	I _{zz} x10 ⁴	i _y x10	i _z x10	W _{y,min} x10 ³	W _{z,min} x10 ³
2.0	250	1260.73	1262.05	9.86	126.54		125.46		911.04	458.37	8.50	6.03	72.00	43.65	
2.5		1572.23	1262.78	12.31	126.88	105	125.62	105	1135.44	574.28	8.49	6.04	89.49	54.69	
3.0		1886.31	1263.54	14.79	127.35		125.65		1361.93	692.30	8.49	6.05	106.94	65.93	

FURAÇÃO

